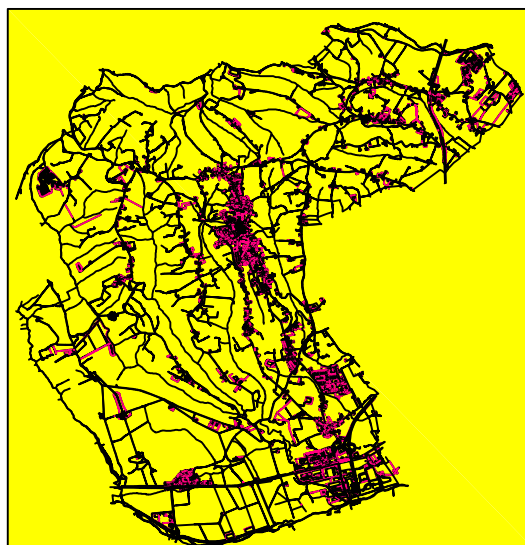




AEROFOTOGRAMMETRICO DI BASE-ANNO 2002  
S.A.R.A.-NISTRI s.r.l. Roma



# PIANO REGOLATORE GENERALE DEL COMUNE DI MOSCIANO S. ANGELO

## VARIANTE TECNICA GENERALE

APPROVAZIONE FINALE

ALLEGATO ALLA DELIBERAZIONE DI C.C. N° \_\_\_\_\_ DEL \_\_\_\_\_

TAV.  
12 Bis

INDIVIDUAZIONE EDIFICI  
DISMESSI DALL'USO AGRICOLO

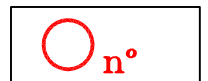
SCALA  
1:10.000

AGGIORNATA  
DICEMBRE 2014

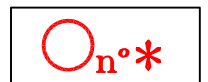
PROGETTISTI  
arch. Luciano CORTESE  
arch. Giustino VALLESE

SINDACO  
Sig. Franco FILIPPONI

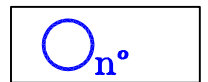
EDIFICI DISMESSI DALL'USO AGRICOLO



EDIFICI DISMESSI DALL'USO AGRICOLO  
censiti in seguito alle osservazioni



PINCIAIE



LIMITE DEL TERRITORIO COMUNALE



EDIFICI DISMESSI DALL'USO AGRICOLO  
INDIVIDUATI SU RICHIESTA DEL PRIVATO



EDIFICI REINTEGRATI ALL'USO AGRICOLO



